



COMUNE DI BADESI  
Provincia di Olbia-Tempio

PIANO DI UTILIZZO DEL LITORALE  
VARIANTE TIPOLOGICA NON SOSTANZIALE

ALLEGATO alla delib. C.C. n° 6 del 07/02/2018

PROGETTAZIONE  
Ufficio Tecnico  
Settore Edilizia Privata, Urbanistica, Demanio, SUAPE  
Ing. Antonio Giovanni Mannu

IL SINDACO:  
Per. Ind. Giovanni Maria Mamia

RESPONSABILE DEL PROCEDIMENTO:  
Ing. Antonio Giovanni Mannu

FEBBRAIO 2018

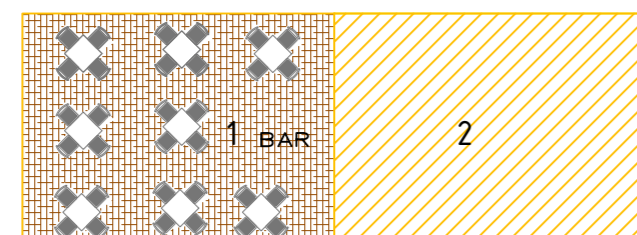
TAV. 08.2

ELABORATI TECNICI  
STATO ATTUALE  
Manufatti di supporto alla balneazione:  
tipologia 2, tipologia 2a, tipologia 6, tipologia 7



scale VARIE

Tipologia 2 - Punto di ristoro, chiosco bar

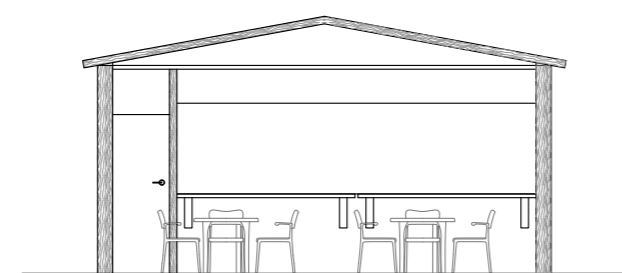
Individuazione aree fruibilità interna Scala 1:200



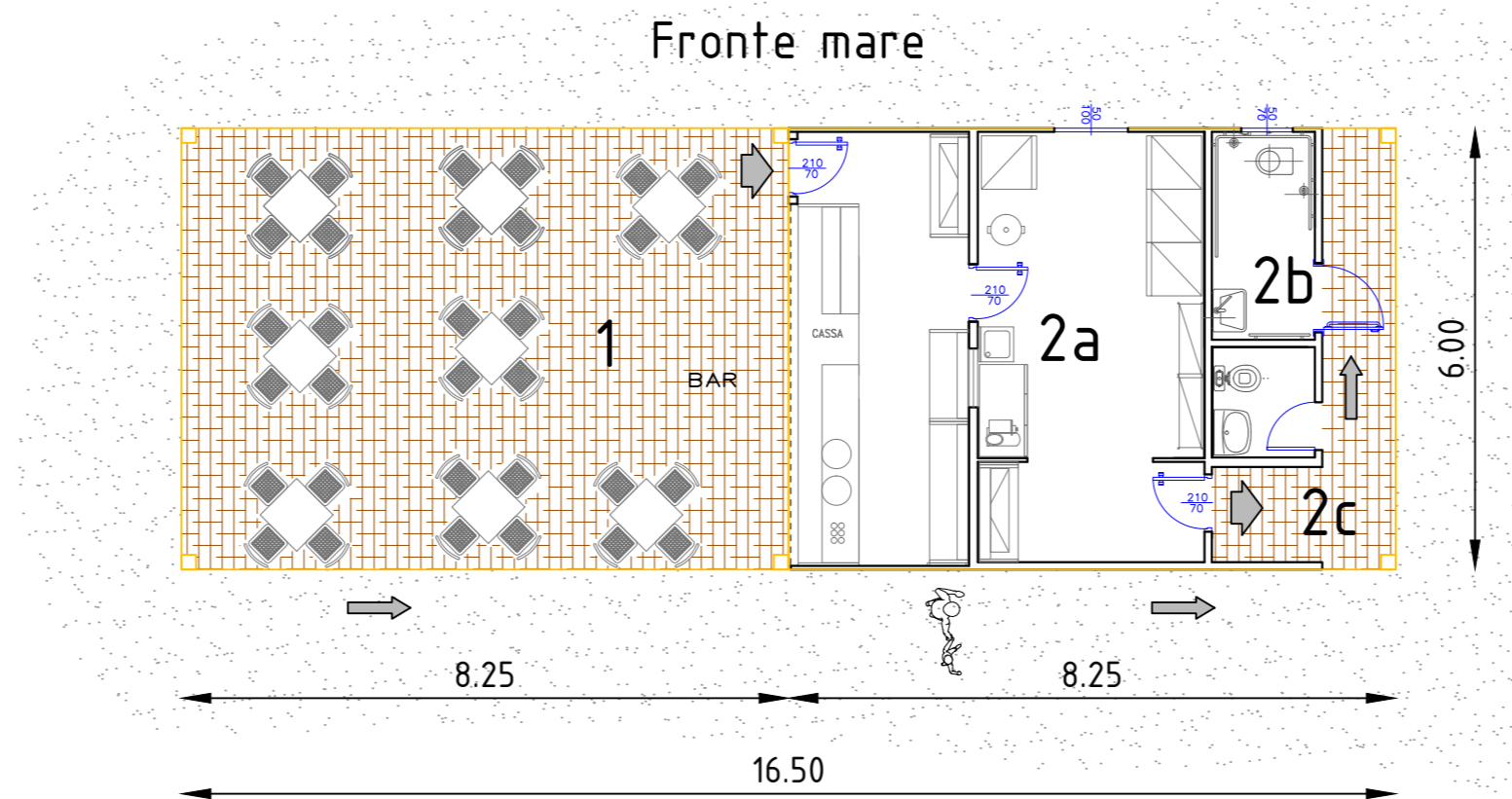
LEGENDA

-  1 - zona ombreggio punto di ristoro 50 mq
-  2 - Area coperta 50 mq
  - 2a chiosco bar
  - 2b servizi igienici (di cui uno accessibile da portatori di handicap)
  - 2c passerella in legno

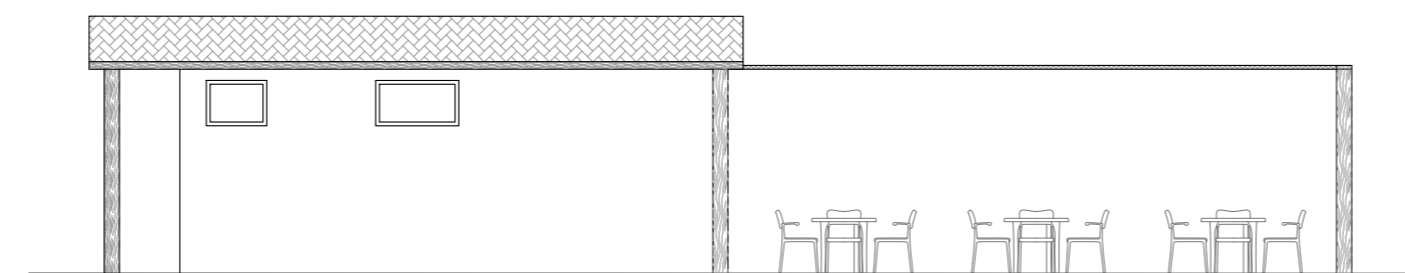
Prospetto laterale - scala 1:100



Pianta - scala 1:100

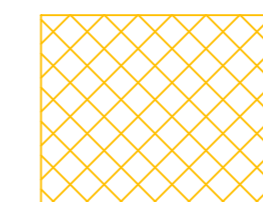



Prospetto frontale - scala 1:100



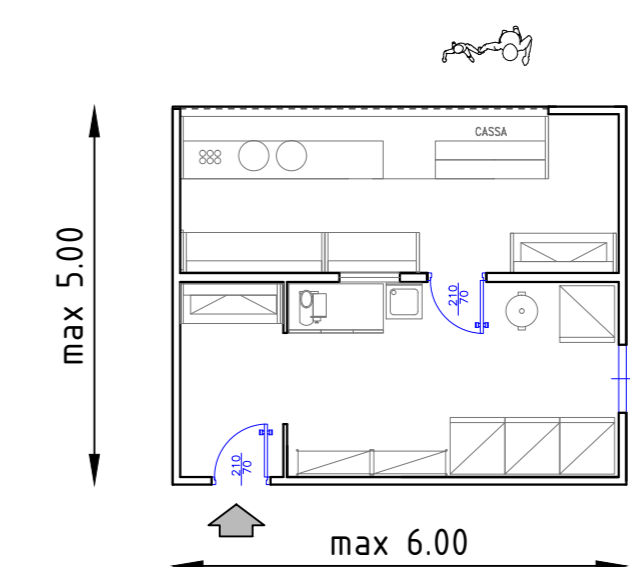
Tipologia 2a - Chiosco bar

Individuazione aree  
Scala 1:200

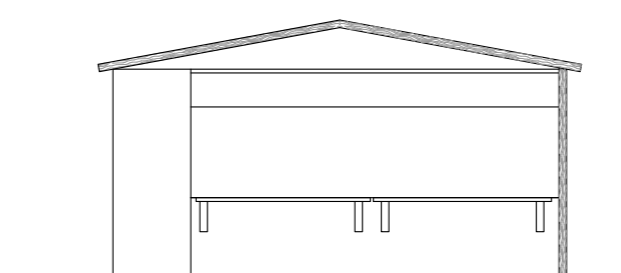


 Area coperta  
max 30 mq

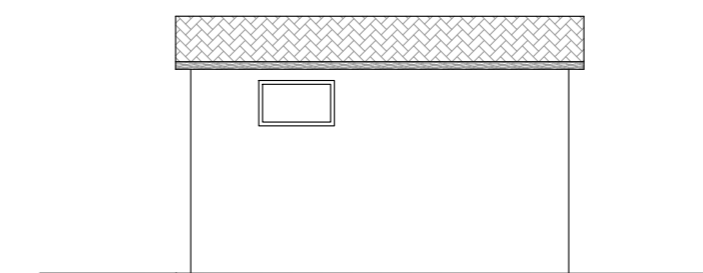
Pianta - scala 1:100  
Fronte mare



Prospetto frontale - scala 1:100



Prospetto laterale - scala 1:100

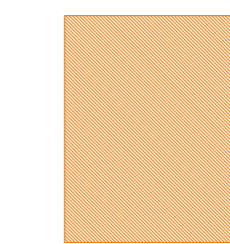


Tipologia 6 - Scuola velica

(solo locale, esclusa area di servizio)

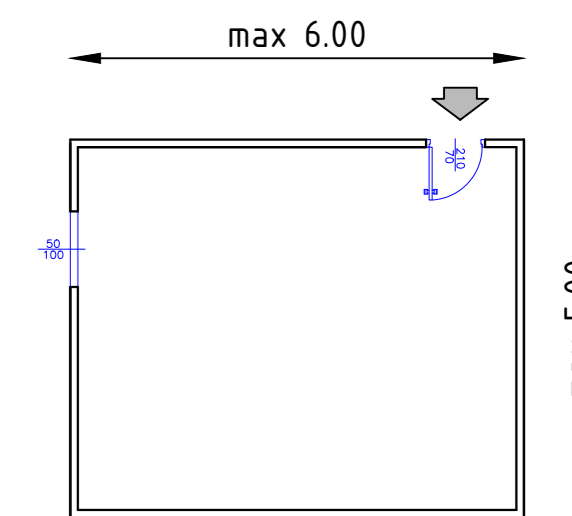
Tipologia 7 - Locale commerciale

Individuazione aree  
Scala 1:200

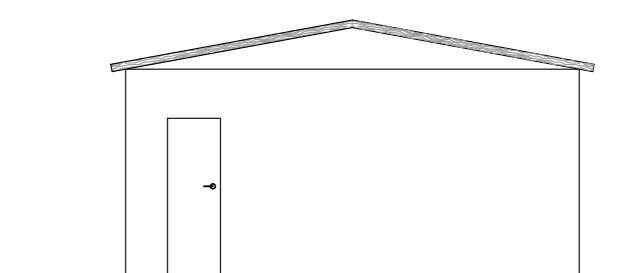


 Area coperta  
max 30 mq

Pianta - scala 1:100  
Fronte mare



Prospetto frontale - scala 1:100



Prospetto laterale - scala 1:100

